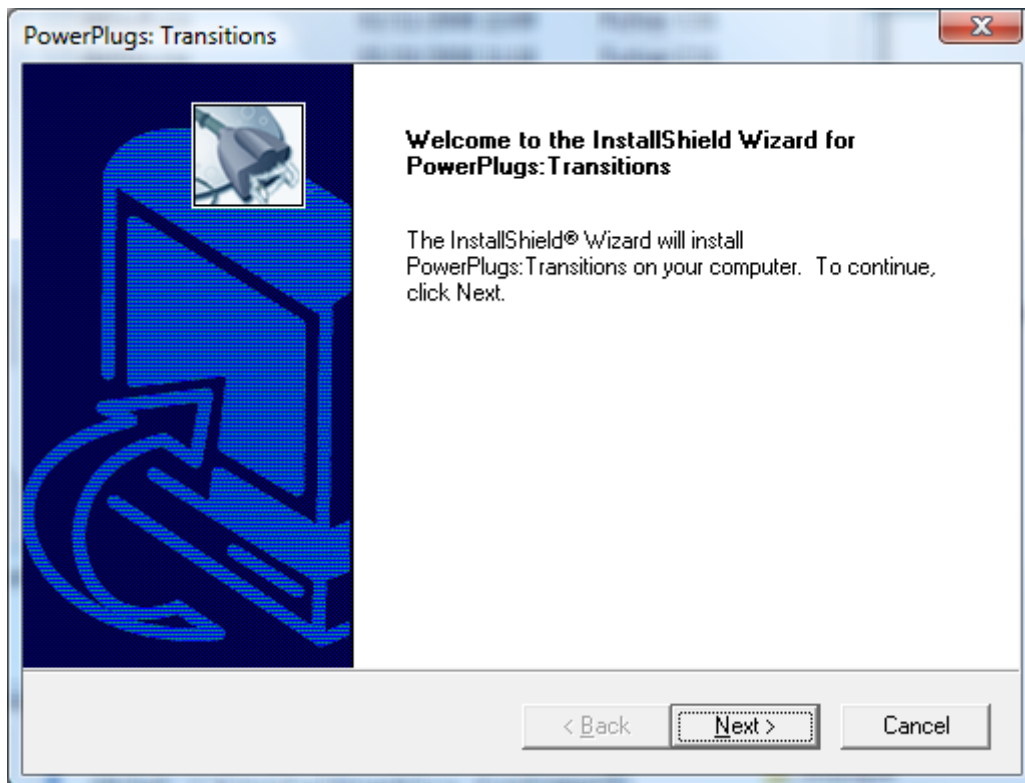


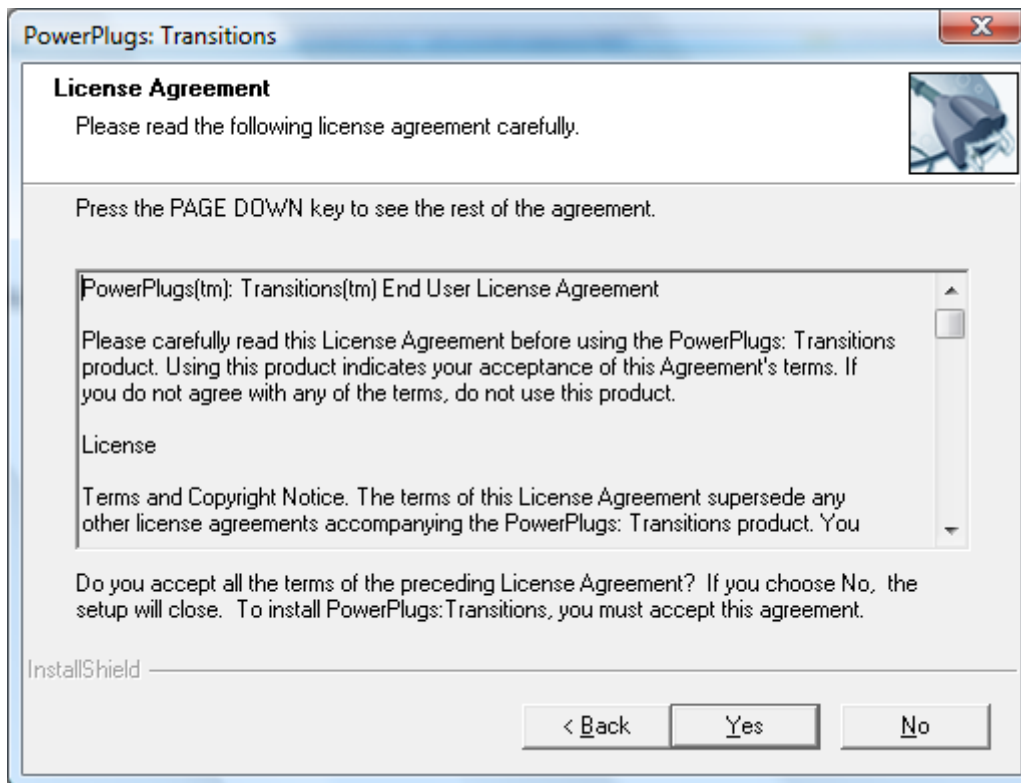
Procédure d'installation des transitions Powerpoint effets 3D .

Tout d'abord double cliquer sur le programme

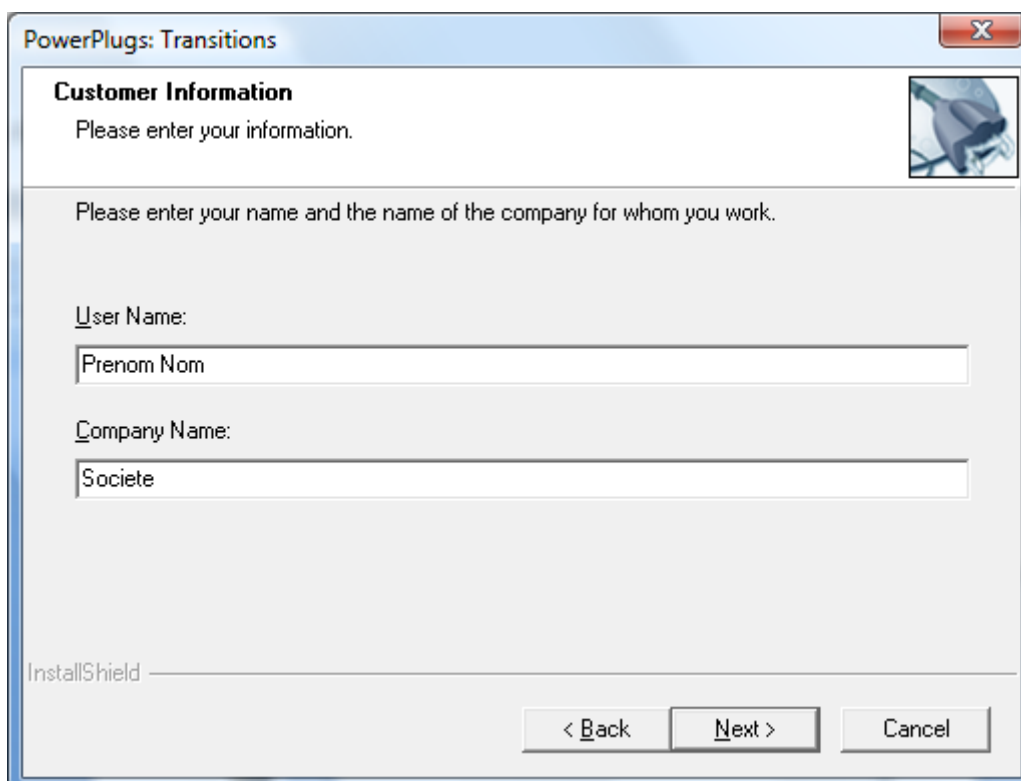
1° Appuyer sur « NEXT »



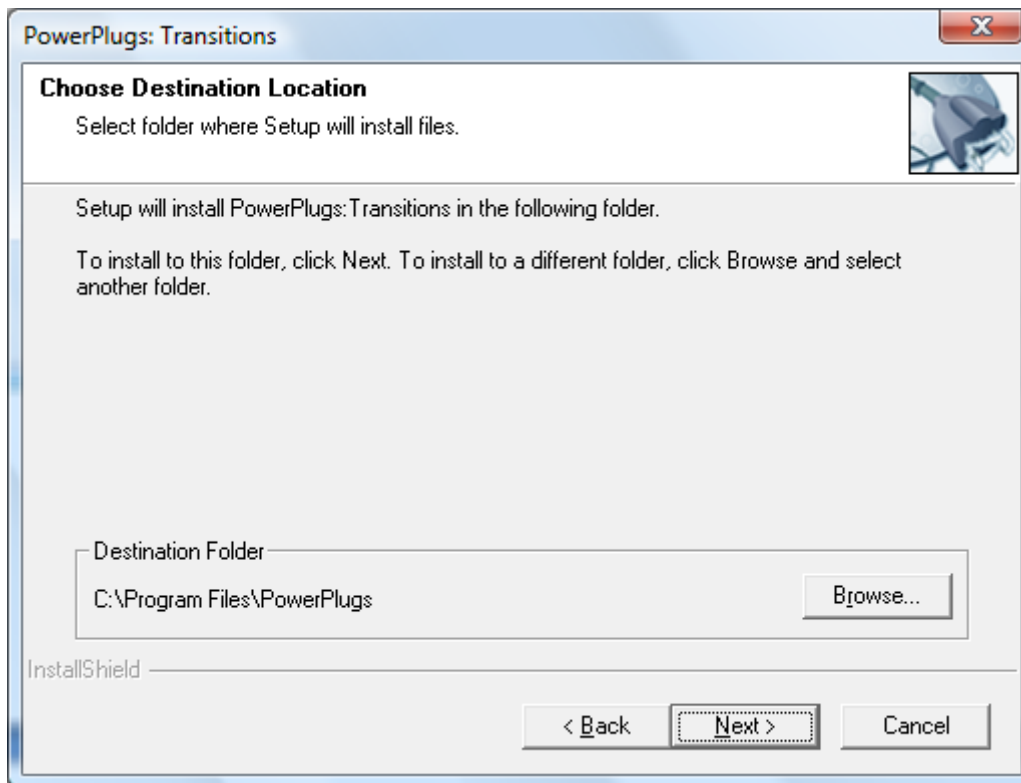
2° Appuyer sur « YES »



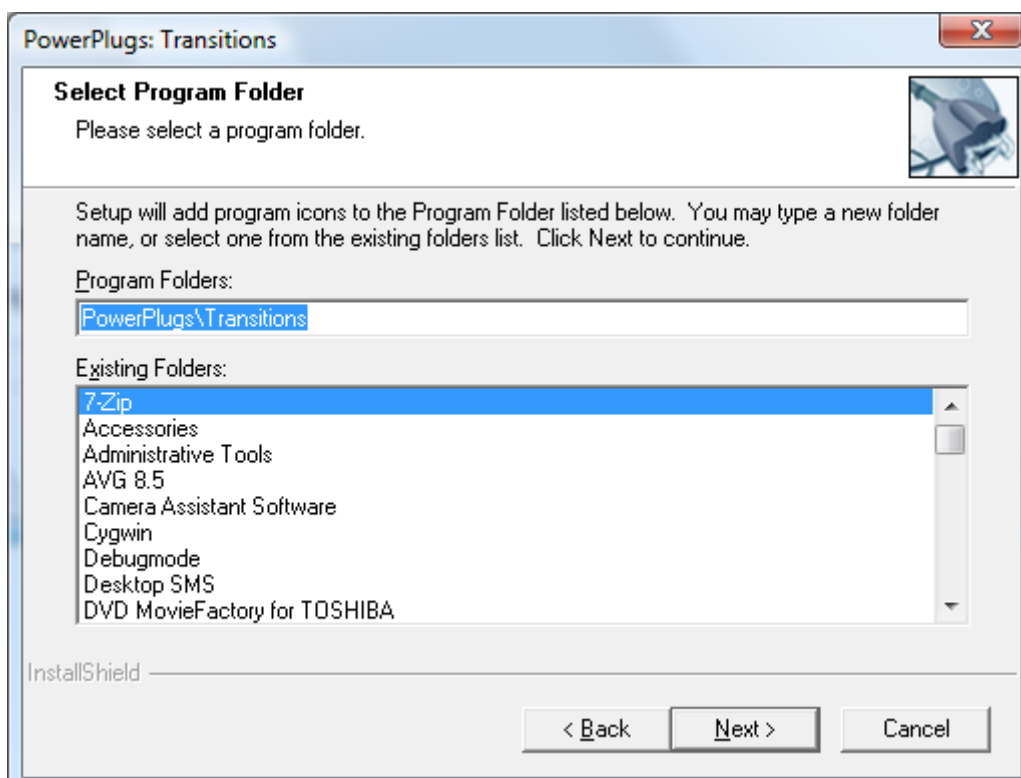
3° Entrer un nom et société (vous pouvez indiquer personnel)



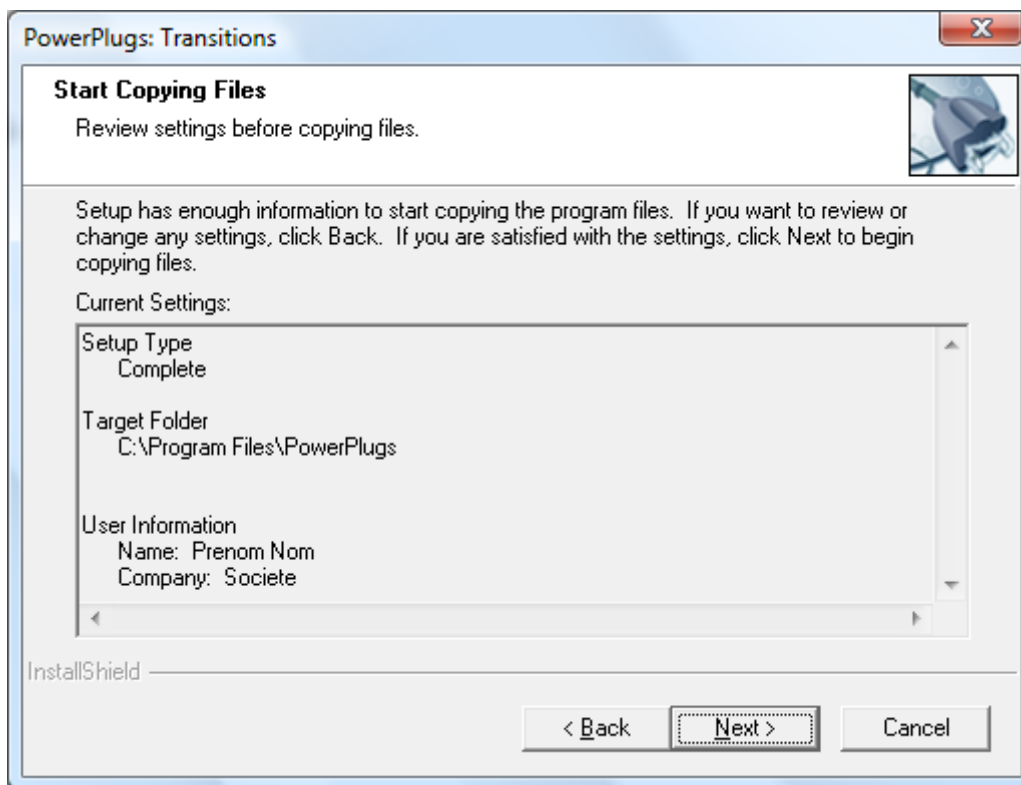
4° Indiquer l'emplacement d'installation (laisser le par défaut) puis cliquer sur NEXT



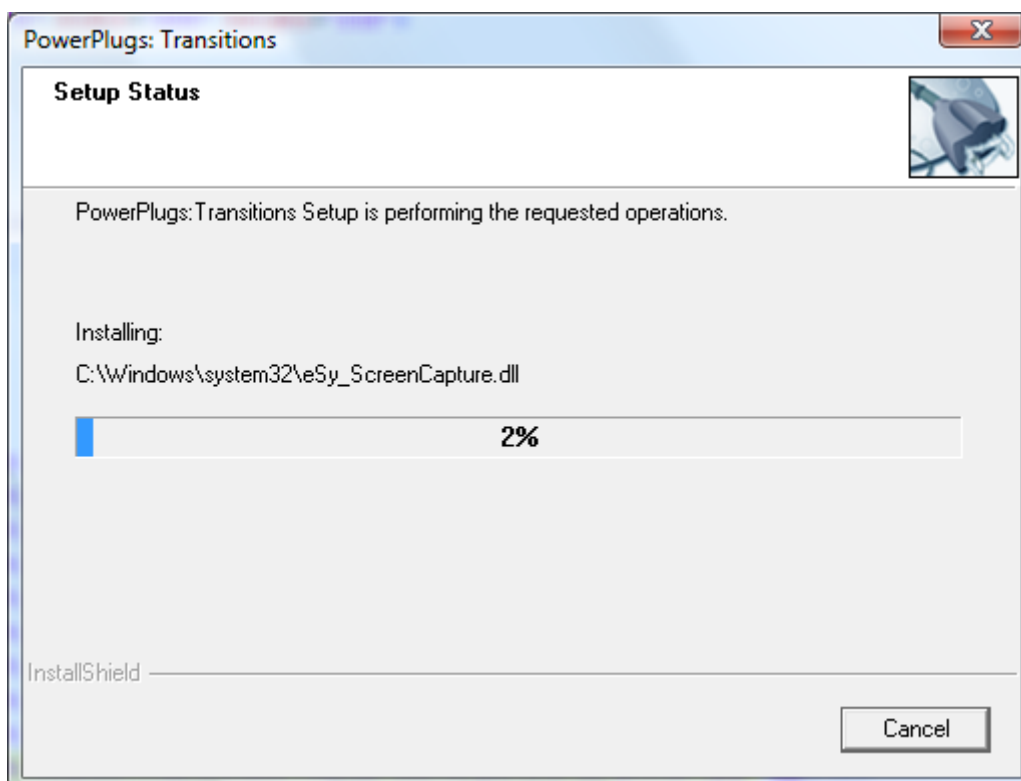
5° Appuyer sur « NEXT »



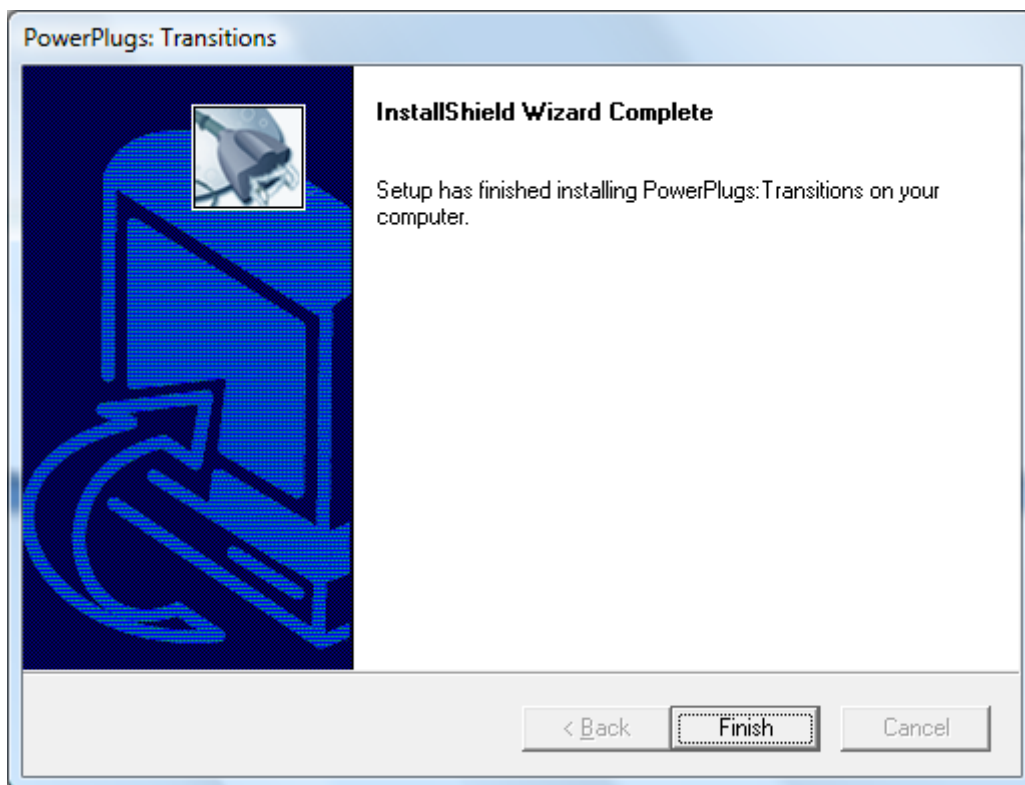
6° Appuyer à nouveau sur « NEXT »



7° L'installation est en cours (veuillez patienter)



8° Cliquer sur « FINISH »



Dans PowerPoint 2007, vérifier qu'il y est bien le programme dans l'onglet compléments.

Dans PowerPoint 2003, il doit se trouver dans le menu Diaporama.

Créer par Onlydoo.com